

Celebrity

3€
3,50!

and the
Winter is...

427
SEXY CHIC
LOOKS!

προσωπα

- ΕΛΕΝΑ ΠΑΠΑΒΑΣΙΛΕΙΟΥ
- ΝΙΚΟΣ ΒΕΡΤΗΣ
- ΣΑΝΤΥ ΚΟΥΤΣΟΣΤΑΜΑΤΗ
- ΕΛΕΝΑ ΠΑΠΑΔΟΠΟΥΛΟΥ
- ΕΥΔΟΚΙΑ ΚΑΔΗ

**ALL YOU
NEED
IS LOVE?**
ΚΑΝΕ ΤΟ ΤΕΣΤ
ΓΙΑ ΝΑ ΜΑΘΕΙΣ ΑΝ
ΑΥΤΟ ΠΟΥ ΨΑΧΝΕΙΣ
ΤΕΛΙΚΑ ΕΙΝΑΙ ΕΝΑΣ
ΜΕΓΑΛΟΣ ΕΡΩΤΑΣ
Ή ΕΝΑ ΓΕΜΑΤΟ
ΠΟΡΤΟΦΟΛΙ

ΝΑΝΤΙΑ ΜΠΟΥΛΕ

«ΘΑ ΕΙΜΑΙ ΣΤΗΝ ΤΗΛΕΟΡΑΣΗ
ΟΣΟ ΜΟΥ ΤΟ ΕΠΙΤΡΕΠΟΥΝ Ο ΚΟΣΜΟΣ
ΚΑΙ ΟΙ ΔΥΝΑΜΕΙΣ ΜΟΥ.
ΔΕΝ ΠΕΡΙΜΕΝΩ ΝΑ ΠΑΡΩ ΚΑΙ ΣΥΝΤΑΞΗ ΑΠΟ ΑΥΤΗΣ!»

ΔΕΚΕΜΒΡΙΟΣ 2011 • ΤΕΥΧΟΣ 98
9 117 110 9 10 0 0 7 1 1 2



κάνει ο γιατρός, προκαθορίζουν το είδος του ενθέματος και, κυρίως, το μέγεθός του.

Στο χειρουργείο: Είναι σαφές και λογικό πως όσο λιγότερο τραυματίζονται οι ιστοί κατά τη διάρκεια του χειρουργείου, τόσο λιγότερη αιμορραγία εμφανίζεται και βέβαια τόσο καλύτερη ανάρρωση ακολουθεί. Με τη χρήση ειδικά σχεδιασμένων εργαλείων προετοιμάζεται η θήκη στο μαστό, όπου και θα τοποθετηθεί το ένθεμα της σιλικόνης, εντελώς ατραυματικά -χαρακτηριστικά αναφέρεται πως δεν χάνεται σχεδόν καθόλου αίμα κατά τη διάρκεια του χειρουργείου- και αυτό έχει ως αποτέλεσμα να ελαχιστοποιείται η οποιαδήποτε κάκωση στους ιστούς. Ελάχιστο χειρουργικό τραύμα σημαίνει ελαχιστοποίηση του πόνου μετά από το χειρουργείο, καθώς και ελαχιστοποίηση της εμφάνισης εκκυμώσεων μετά από το χειρουργείο.

**ΕΥΧΑΡΙΣΤΟΥΜΕ
ΤΟΝ ΚΟ
ΕΥΑΓΓΕΛΟ
ΚΕΡΑΜΙΔΑ**
*Πλάστικό
Χειρουργό, MD,
EBOPRAS*

Μετά από το χειρουργείο: Λόγω της ατραυματικής αυτής τεχνικής δεν τοποθετούνται παρεχτεύσεις (σωληνάκια) στο μαστό ούτε κορσέδες ούτε περιορισμοί στις κινήσεις των χεριών. Η πρωτοποριακή αυτή τεχνική υπόσχεται πως θα

Νέα μέθοδος Αυξητικής Στήθους

ΔΡ. ΕΥΑΓΓΕΛΟΣ ΚΕΡΑΜΙΔΑΣ Πλαστικός Χειρουργός

Στο ευρύτερο κοινό υπάρχει η εντύπωση πως η αυξητική στήθους συνοδεύεται υποχρεωτικά από πόνους, που κρατούν 2-3 εβδομάδες, κορσέδες ή επιδέσμους, που σφίγγουν ασφυκτικά, σωληνάκια στο μαστό, μελανιές και μώλωπες σε όλη την περιοχή του στήθους και καθήλωση στο κρεβάτι. Και, εάν όλα αυτά ίσως συνέβαιναν, πλέον ανήκουν στο παρελθόν. Τώρα μια νέα πρωτοποριακή μέθοδος αυξητικής στήθους, η Non Touch - No Pain, υπόσχεται φυσικό αποτέλεσμα σχεδόν χωρίς πόνο, χωρίς σωληνάκια και σφικτούς κορσέδες και χωρίς περιορισμούς στις κινήσεις.

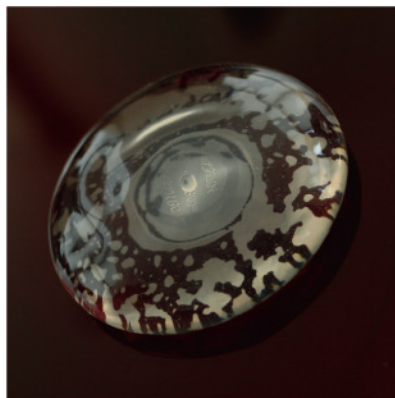
• Η ΤΕΧΝΙΚΗ

Η πρωτοποριακή αυτή τεχνική εφαρμόζεται από το 2003 στη χώρα μας αποκλειστικά από τον πλαστικό χειρουργό Ευάγγελο Κεραμίδα. Η διαφορά έγκειται στα τρία ακόλουθα σημεία:

Πριν από το χειρουργείο:

Ο χειρουργός πραγματοποιεί πέντε σημαντικές μετρήσεις στο στήθος σου,

ενώ στη συνέχεια δοκιμάζεις τα ενθέματα της σιλικόνης. Αυτό είναι πολύ σημαντικό, γιατί έτσι μπορείς να σχηματίσεις μια καλή ιδέα για το πώς θα είναι το στήθος σου μετά από το χειρουργείο. Οι επιθυμίες και οι απαιτήσεις σου λοιπόν σε συνδυασμό με τις μετρήσεις στο στήθος που έχει



μπορείς με άνεση να σηκώνεις τα χέρια σου ψηλά αμέσως μετά από το χειρουργείο.

• ΤΑ ΠΛΕΟΝΕΚΤΗΜΑΤΑ

Η τεχνική αυτή χαρακτηρίζεται από ακρίβεια και μεγάλο σεβασμό των ιστών. Λόγω του προσεκτικού σχεδιασμού πριν από το χειρουργείο και της εντελώς ατραυματικής τεχνικής, η επιστροφή στο σπίτι μπορεί να πραγματοποιηθεί με ασφάλεια έξι ώρες μετά από το χειρουργείο. Ακόμη, ακριβώς επειδή δεν υπάρχουν σωληνάκια, κορσέδες ή πιεστικά σουτιέν, η δυνατότητα κίνησης είναι άμεση.

• Η ΕΜΠΕΙΡΙΑ ΜΕ ΤΗΝ ΤΕΧΝΙΚΗ

Έχουν πραγματοποιηθεί με την εν λόγω τεχνική πάνω από 1.350 αυξητικές μαστού. Μάλιστα η Non Touch - No Pain, σε συνδυασμό με τη Μυοδιαχωριστική τεχνική Διπλού Επιπέδου, έλαβε το 3ο βραβείο ανάμεσα σε 500 εργασίες στο 14ο Διεθνές Συνέδριο Πλαστικής Χειρουργικής στο Βερολίνο το 2007.